

—京都駅からひと足のばして—

春の花 ガイドマップ 2015





1 京都府立植物園

きょうとふりつしよくぶつえん

日本で最初の公立植物園として大正13年に開園。24haの園内には約12,000種類、約12万本の植物が植えられており、熱帯植物を集めた温室もあります。また、植物園沿いの加茂川堤には、「半木の道」の美しい紅しだれ桜の並木があります。

京都市左京区下鴨半木町 ☎075-701-0141

◆地下鉄丸線「北山」駅下車、3番出口すぐ

◆市バス「植物園前」・市バス「植物園北門前」下車、徒歩5分



2 岡崎疏水

おかざきそすい

岡崎の疏水べりには、水を慕うように咲き揃う桜が春の風情を借ませます。

京都市左京区

◆地下鉄東西線「蹴上」駅下車

◆市バス「京都館美術館前」下車



3 哲学の道

てつがくのみち

東山山麓の若王子橋から銀閣寺橋までの疏水べりの道約1.8kmの沿道には約450本の桜が植えられ、桜のトンネルが続きます。

京都市左京区

◆市バス「銀閣寺前」下車

◆市バス「東天王町」下車、徒歩10分



4 嵐山

あらしやま

中ノ島公園から大堰川の堤、天龍寺西裏の亀山公園、そして嵐山に至る所で桜が咲き乱れます。

京都市右京区嵯峨天龍寺 ☎075-861-0012 (嵐山保勝会)

◆市バス「嵐山」、市バス「嵐山公園」下車

◆JR嵯峨野線「嵯峨嵐山」下車

◆嵐電嵐山本線「嵐山」駅下車、徒歩5分

◆阪急嵐山線「嵐山」駅下車、徒歩5分



5 松尾大社

まつのおたいしゃ

境内を横切る一ノ井川のほとりには、桜を過ぎた頃山吹が水面に黄金の花を垂れます。

京都市西京区嵐山宮町3 ☎075-871-5016

◆阪急嵐山線「松尾大社」駅下車、徒歩3分

◆市バス「松尾大社前」下車、徒歩3分



6 向日神社

むこうじんじや

石畳の参道は、春には桜、秋には紅葉のトンネルが続きます。

向日市向日町北山65 ☎075-921-0217

◆阪急京都線「西向日」駅下車、徒歩10分

◆JR京都線「向日」駅・阪急京都線「東向日」駅から車で5分



7 長岡天満宮・八条ヶ池

ながおかてんまんぐう・はちじょうがいけ

市の天然記念物で国内屈指のキリシマツツジが八条ヶ池を染める光景は圧巻です。

長岡京市天神2丁目15-13 ☎075-951-1025

◆阪急京都線「長岡天神」駅下車、徒歩約10分

◆JR京都線「長岡京」駅下車、徒歩約20分



8 アサヒビール大山崎山荘美術館

あさひびーるのおおやまざきさんそうびじゅつかん

天下分け目の天王山で知られる大山崎町にある英国風洋館の美術館です。また地中館・山手館と呼ばれる安藤忠雄氏設計による展示棟もあります。ここからは桂川、宇治川、木津川の三川や、石清水八幡宮のある男山も望めます。

乙訓郡大山崎町銭原5-3 ☎075-957-3123 (総合案内)

◆JR京都線「山崎」駅下車、徒歩約10分

◆阪急京都線「大山崎」駅下車、徒歩約10分

※両駅から無料送迎バス有り(ご高齢の方優先)



9 宇治川

うじがわ

世界遺産の平等院、宇治上神社のある宇治橋上流から天ヶ瀬ダム周辺一帯には桜2千本が咲き誇ります。源氏物語の平安の恋に思いを馳せます。

宇治市

◆JR奈良線「宇治」駅下車、徒歩10分



10 平等院

びょうどういん

平等院の藤は推定樹齢約280年の宇治市名木100選認定木で、花房が長く、全盛期には1m余りになります。見頃:4月下旬~5月初旬

宇治市宇治蓮華116 ☎0774-21-2861

◆京阪宇治線「宇治」駅下車、徒歩10分

◆JR奈良線「宇治」駅下車、徒歩10分



11 三室戸寺

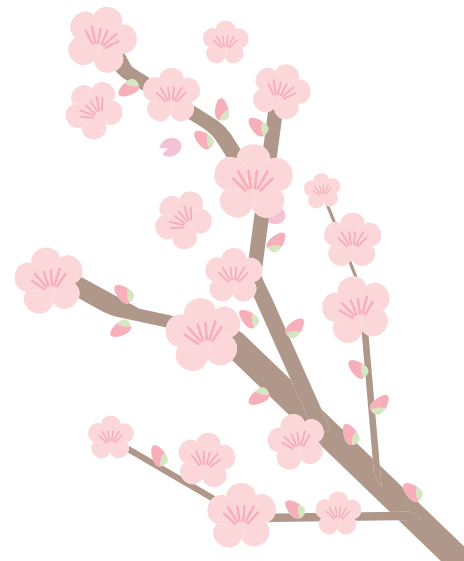
みむろとじ

奈良時代に開かれた古寺の境内では、5月になると2万株のツツジ、6月には1万株のアジサイが咲き誇ります。

宇治市苑道滋賀谷21 ☎0774-21-2067

◆京阪宇治線「三室戸」駅下車、徒歩15分

◆JR奈良線「宇治」駅から車で約10分





12 青谷梅林
あおだにばいりん

青谷梅林は古くから梅の名勝地であり、城陽のブランド品種である「城州白」など白梅を中心に約20haに約1万本の梅の花が広がります。開花期に合わせて梅まつりを開催しています。

城陽市 ☎0774-56-4029 (城陽市観光協会)
◆JR奈良線「山城青谷」駅下車、徒歩20分



13 前川堤
まえかわつつみ

東一口(ひがしいもあらい)の前川堤は、ソメイヨシノが主で4月初旬の開花期に一帯に咲き誇り、夜になると雪洞(ほんぼり)やライトアップに浮かび上がる景観も風情があります。「京都の自然200選」に選定されています。

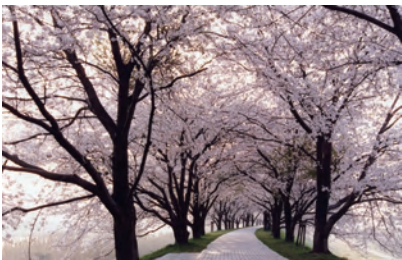
久世郡久御山町 ☎075-631-9964 (久御山町産業課)
◆京阪本線「淀」駅からのってこバスで「前川橋」下車すぐ



14 石清水八幡宮
いwashimizuはちまんぐう

男山に鎮座する日本三大八幡宮のひとつです。山上境内が数種類の桜で彩られます。とくに神苑のシダレ桜の古木は圧巻です。展望台からは、背割堤の桜並木を見下ろす景色も楽しめます。

八幡市八幡高坊30 ☎075-981-3001
◆京阪本線「八幡市」駅からケーブルで「男山山上」駅下車、徒歩約5分
◆京阪本線「八幡市」駅下車、表参道で山上まで徒歩約25分



15 背割堤
せわりてい

約1.4kmに約250本の桜がピンクのトンネルを作ります。

八幡市八幡在応寺先 ☎075-981-1141 (一般社団法人八幡市観光協会)
◆京阪本線「八幡市」駅下車、徒歩約10分



16 酬恩庵一休寺
しゅうおんあんいっしゅうじ

とんちで有名な一休さんゆかりのお寺です。枯山水の方丈庭園ではサツキの花が見られます。

京田辺市薪里ノ内102 ☎0774-62-0193
◆近鉄京都線「新田辺」駅下車、徒歩25分
◆JR学研都市線「京田辺」駅下車、徒歩20分



17 観音寺
かんのんじ

参道から境内にかけて桜と菜の花が植えられています。

京田辺市普賢寺下大門13 ☎0774-62-0668
◆近鉄京都線「三山木」駅・JR学研都市線「JR三山木」駅から奈良交通バスで「普賢寺」下車、徒歩3分



18 地藏禅院
じそうぜんいん

地藏禅院のしだれ桜は霞か雲かと感じられるほど、美しく咲き誇り、府の天然記念物に指定されています。樹齢は約280年と言われています。

綴喜郡井手町井手 ☎0774-82-6168 (井手町産業環境課)
◆JR奈良線「玉水」駅下車、徒歩25分



19 やすらぎの道
やすらぎのみち

町の中心部を流れる田原川沿いに整備された遊歩道で、郷之口から岩山地区まで3.4kmに及びます。4月には沿道の約270本のソメイヨシノが咲き誇り、桜を愛でながら散策を楽しめます。

綴喜郡宇治田原町大字荒木、ほか ☎0774-88-6638 (宇治田原町産業振興課)
◆JR奈良線「宇治」駅・京阪宇治線「宇治」駅・近鉄京都線「新田辺」駅から京都京阪バス(維中前、緑苑坂、工業団地行き)で「役場南」下車、徒歩2分



20 京都府立けいはんな記念公園
きょうとふりつけいはんなきねんこうえん

けいはんな学研都市にある約24haの公園です。

相楽郡精華町精華台6丁目1番地 ☎0774-93-1200
◆近鉄京都線「新祝園」駅・JR学研都市線「祝園」駅から奈良交通バス(36、47系統)で9分、水景園へお越しの方は「公園東通り」、芝生広場へお越しの方は「けいはんな記念公園」で下車または精華くるりんバスで約10~15分、「アビタ・コーナン前」で下車



21 丹波亀山城跡・南郷公園
たんばかめやまじょうせき・なんごうこうえん

明智光秀が築城した丹波亀山城。現在は石垣とお堀を残すのみとなっています。お堀(南郷池)周辺は南郷公園として整備されており、お花見スポットとして人気。

亀岡市荒塚町内丸1 ☎0771-22-0691 (JR亀岡駅観光案内所)
◆JR嵯峨野線「亀岡」駅下車、徒歩10分



22 七谷川 和らぎの道
ななたにかわやわらぎのみち

吉野桜など約1,500本の桜並木が圧巻です。シーズンには夜桜のライトアップも実施されます。

亀岡市千歳町園分 ☎0771-22-0691 (JR亀岡駅観光案内所)
◆JR嵯峨野線「亀岡」駅から亀岡市ふるさとバスで15分「七谷川」下車、徒歩5分



23 大堰川の堤防
おおいはわのていぼう

右岸の堤防には約30本のソメイヨシノが並び、左岸の緑地公園には、約100本のソメイヨシノやしだれ桜が咲き誇ります。

南丹市八木町 ☎0771-68-0050 (南丹市商工観光課)
◆JR嵯峨野線「八木」駅下車、徒歩10分

京都駅から90分圏内



24 海住山寺 かいじゅうせんじ

日本で二番目に小さい国宝五重塔があります。

木津川市加茂町幣海住山20 ☎0774-76-2256

- ◆JR奈良線「木津」駅乗換、JR大和路線「加茂」駅から木津川市コミュニティバスで「海住山寺口」下車、徒歩25分(平日のみ)
- ◆JR奈良線「木津」駅乗換、JR大和路線「加茂」駅から奈良交通バスで「岡崎」下車、徒歩40分
- ◆JR奈良線「木津」駅乗換、JR大和路線「加茂」駅西口から徒歩1時間もしくはタクシー10分(3.6km)



25 浄瑠璃寺 じょうるりじ

本堂、三重塔、九体の阿彌陀如来像などの国宝があります。

木津川市加茂町西小札場40 ☎0774-76-2390

- ◆JR奈良線「木津」駅乗換、JR大和路線「加茂」駅から木津川市コミュニティバスで「浄瑠璃寺前」下車
- ◆JR大和路線「奈良」駅・近鉄奈良線「奈良」駅から奈良交通急行バスで「浄瑠璃寺」下車



26 神童寺 じんどうじ

山中にひっそりと佇む神童寺は、山林修行者の拠点として栄え、多くの文化財を所蔵する古刹です。

春は、ミツバツツジと桜のトンネルが楽しめます。

- ◆木津川市神童子不晴谷112 ☎0774-86-2161
- ◆JR奈良線「棚倉」駅下車、徒歩40分(約2.8km)
- ◆近鉄京都線「新祝園」駅からタクシーで15分



27 笠置駅周辺 かさぎえきしゅうへん

笠置寺のある笠置山と木津川一帯が国の史跡名勝地です。たくさんのお花が笠置山を染め上げ、日本のさくら名所100選」になっています。

相楽郡笠置町 ☎0743-95-2301 (笠置町企画観光課)

- ◆JR奈良線「木津」駅乗換、JR関西本線「笠置」駅下車



28 茶畑景観 ちやばたけけいかん

京都府産のお茶の約45%を生産するこの地域は、町じゅうに茶畑が広がり、生活の中にもお茶の文化と香りが息づいています。

相楽郡和東町

- ◆JR奈良線「木津」駅乗換、JR大和路線「加茂」駅から奈良交通バスで「和東高橋」下車



29 やまなみホール やまなみほーる

4月中旬～下旬、やまなみホール駐車場に、八重桜が咲きます。農産物直売所では、開花に合わせて「桜まつり」も開催します。木津川のほとりも散歩でき、山々を望み自然の中でゆったり時間を過ごすことができます。

- ◆相楽郡南山城村北大河原 ☎0743-93-0105 (南山城村産業生活課)、☎0743-93-0560 (南山城村文化会館やまなみホール)
- ◆JR奈良線「木津」駅乗換、JR関西本線「大河原」駅下車、徒歩5分

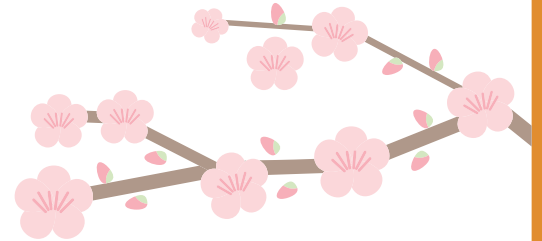


30 京都府立丹波自然運動公園 きょうとふりつたんばしぜんうんどうこうえん

大自然に囲まれた緑豊かな53haの運動公園です。

船井郡京丹波町曾根崩下代110-7 ☎0771-82-0300 (公園センター)

- ◆JR嵯峨野線「園部」駅からJRバスで「自然運動公園前」下車



京都駅から120分圏内



31 常照皇寺 じょうしょうこうじ

国の天然記念物「九重桜(べにしだれ桜)」や「御車返し(里桜)、御所より株分けした「左近の桜」などの名木があります。

京都市右京区京北井戸町 ☎075-853-0003

- ◆各線「京都」駅からJRバス高雄・京北線で1時間30分「周山下」下車、京北ふるさとバス山国・黒田線に乗り換え「山国御陵前」下車、徒歩7分



32 高山ダム たかやまだむ

桜並木を眺めながら、ドライブやハイキングが楽しめます。

相楽郡南山城村山田 ☎0743-93-0105 (南山城村産業生活課)

- ◆JR奈良線「木津」駅乗換、JR関西本線「月ヶ瀬口」駅下車、徒歩30分、又は車で5分



33 大野ダム公園 おおのだむこうえん

大野ダム湖畔の河川敷を利用したこの公園は、府内でも有数の桜の名所として多くの花見客でにぎわいます。

南丹市美山町樫原 ☎0771-75-9110 (大野振興会)

- ◆JR山陰本線「和知」駅から南丹市営バス(和泉行き)で「大野ダム」下車

宇治周辺拡大図



西山・乙訓・八幡地域拡大図



京都市中心部拡大図



京都・西の観光



京都総合観光案内所 (京なび)	
長岡京市観光案内所	075-951-4500
長岡京市観光情報センター	075-958-4222
宇治市観光センター	0774-23-3334
JR 宇治駅前観光案内所	0774-22-8783
近鉄大久保駅観光案内所	0774-46-2171
城陽市総合観光案内所	0774-56-4029
八幡市観光案内所	075-981-1141
京田辺市観光案内所	0774-68-2810
木津川市観光協会	0774-73-8191
JR 亀岡駅観光案内所	0771-22-0691
トロッコ亀岡駅観光案内所	0771-24-6148
美山町観光協会	0771-75-1906
日吉町観光協会	0771-72-0196
京丹波町観光協会	0771-89-1717

亀岡市コミュニティバス	亀岡市政策推進室政策推進課	0771-25-5083
亀岡市ふるさとバス	木津川市学研企画課	0774-75-1201
京丹波町営バス	京丹波町企画政策課	0771-82-3801
京都京阪バス	八幡営業所	075-972-0501
京都市営バス	京都市交通局	075-863-5200
京都バス	運輸部	075-871-7521
京阪京都交通バス	亀岡営業所	0771-23-8000
京北ふるさとバス	きょうと京北ふるさと公社 地域交通事業部	075-852-0171
久御山町のつてこバス	久御山町都市整備課	075-631-9961
ぐるりんバス (南丹市)	中京交通	0771-63-0521
城陽さんさんバス	城陽市まちづくり推進課	0774-56-4027
精華くるりんバス	精華町都市整備課 (時間・ルートに関すること)	0774-95-1902
奈良交通バス	奈良交通 平城営業所 (忘れ物・遅延に関すること)	0742-71-1380
南丹市営バス	お客様サービスセンター	0742-20-3100
	南丹市交通対策室	0771-68-0003
	南丹市営バス美山事務所	0771-75-1666
	南丹市営バス日吉事務所	0771-72-0747
西日本 JR バス	京都営業所	075-672-2851
	京丹波営業所	0771-86-1510
阪急バス	向日出張所	075-921-0160

京都駅 から公共交通機関利用の片道所要時間 (およそ)



※所要時間は乗り継ぎ状況により変動します。

★: 観光案内所