

# ぐるっと京田辺

めぐるって

京都の南・国宝のあるまち



京田辺なら、  
美味しいも  
楽しいも、  
みんなみつかる。

京田辺市内他  
厳選

28

店舗掲載

制作／一般社団法人 京田辺市観光協会



迷ったら、ここへきて♪

**A**

## 京田辺市 駅ナカ案内所

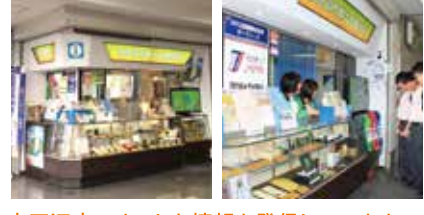
きょうたなべしえきなかあんないしょ

☎ 0774-68-2810

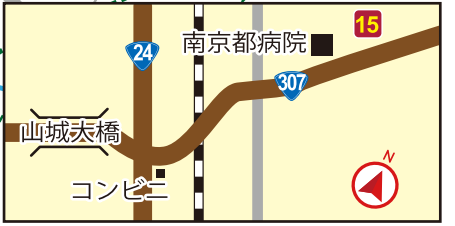
📍 河原食田2-3 近鉄「新田辺」駅西口 1F

🕒 9:00~17:00

📅 年末年始 🅑 無



京田辺市のホットな情報を発信しています。  
人気のお土産もこちらで買えますよ!



### 《アイコンの見方》

-  ランチあり
-  お酒が飲める
-  お土産が買える
-  京田辺産玉露が飲める・買える

- A ~ N** JR京田辺・近鉄新田辺駅周辺エリア
- 1 ~ 14** 大住・三山木・普賢寺他郊外エリア

※掲載内容は予告なく変更される場合があります。ご了承下さい。  
※空席状況等は各店舗へ直接お問い合わせください。  
※地図アプリ等を併用される場合は、掲載の所在地先頭に「京田辺市」を付加してください。

# 食

LUNCH

ランチのできるお店

# 甘

SWEETS

スイーツのお店

**MAP 2** **手打そば 藤与志**  
てうちそば ふじよし

☎0774-65-5564

所 大住大欠16-102 営 昼/11:00~14:30 夜/17:00~20:30 休 火曜日 P 有

毎日店内で手打ちするそば・うどんはコシがあってクセになる美味しさ!



**MAP 3** **やまぼうし**  
やまぼうし

☎0774-62-5090

所 田辺ニケ池1-1 営 火~金 9:30~16:00 土9:30~16:00/18:00~20:00 休 日、月曜日 P 有

大きな窓から穏やかなニケ池の水面を眺めて過ごす時間とっても贅沢♪ふわふわのオムライスが特に人気です。




**MAP 6** **山城就労支援事業所さんさん山城コミュニティカフェ**  
やましろうしゅうじょうしえんじきょうじょ さんさんやましろうしゅうじょ

☎0774-39-7113

所 興戸小モ詰18-1 営 11:30~15:00 (ランチ11:30~14:00) 休 土、日、不定休 P 有

地元で生産した野菜を使ったランチが日替わりでいただけます。リーズナブルな価格も魅力! ※なくなり次第終了



**MAP 12** **ちきんはうす**  
ちきんはうす

☎0774-62-0436

所 普賢寺中島2 営 昼/11:30~14:00 夜/17:00~22:00 休 月曜日 P 有

少し足を延ばしてでも行きたい、普賢寺エリアの人気店。新鮮な地鶏を使ったメニューが好評です。



**MAP 14** **ハンバーグダイニング たくみ**  
はんばーぐだいにんぐ たくみ

☎0774-64-2639

所 三山木野神56 営 昼/11:30~15:00 夜/17:30~21:00(L.O.) 休 水曜日 P 有


京都市内で行列のできる人気店の姉妹店。クチコミサイトでも高評価の手作りハンバーグに大満足!



**京田辺豆知識** **玉露とは?**

その1

日覆をしている茶園(覆下園)で日光を遮り育てることにより、渋みや苦みの成分を抑えた、甘みや濃厚な旨味がある日本茶最高級のお茶です。京田辺市の玉露は徹底した茶園管理と豊富な肥料を与えるなど、土づくりから手間暇をかけた育てており、全国茶品評会において様々な賞を多数受賞しています。ぜひ京田辺の本場のお茶を味わってみてください。



**MAP F** **ハセイチ珈琲**  
はせいちこーひー

☎0774-64-7070

所 田辺中央1-3-1 営 7:00~22:00 休 なし P 提携コインP有

店内で焼き上げるバウムクーヘンは京田辺の名物! コーヒーもランチも絶品です。席数が多いのも安心。



**MAP J** **MAIKO茶ブティック**  
まいこていーぶていっく

☎0774-68-2472

所 田辺中央5-1-7 営 10:00~19:00 (1-2月は18:00まで) 休 火曜日 P 周辺コインP有

本格的な玉露が気軽に楽しみ、お茶を使った絶品スイーツはTVや雑誌の取材で大人気! 駅近でゆったりできます。



## 京田辺豆知識

その2



## 京田辺、実は米や野菜の名産地!

玉露の産地としてその名を馳せる京田辺ですが、実はそれ以外にも美味しい地場野菜がたくさん収穫されることで有名! ブランドになっている田辺なすをはじめ、えびいもやたけのこ、普賢寺米や大住隼人米など、食に敏感な人たちから大注目! 京田辺へお越しになったら、ぜひ野菜の美味しさにも触れてみてください!



MAP  
7

## 今村芳翠園本舗

いまむらほうすいえんほんぽ

☎0774-62-0018

所 河原神谷3番地 営 9:00~18:00 休 日曜日、水曜日 P 有

創業は嘉永二年。お茶屋さんが作る宇治茶を使用したスイーツもお求めいただけます。

MAP  
8

## 仲井芳東園

なかいほうとうえん

☎0774-62-2458

所 東西神屋9-3 営 9:00~18:00 休 水曜日 P 有

京田辺市の玉露が買えるお店。日本茶インストラクター厳選のお茶の他、目に鮮やかなスイーツ「翠漣」は特にオススメ!

MAP  
9

## 京漬物匠 岡之園

きょうつけものしょう おかのえん

☎0774-64-8282

所 草内美泥10-1 営 平日・土曜10:00~18:00 (日曜、祝日は17:00まで) 休 不定休 P 有

地元の野菜を中心に、丁寧に漬け込まれたこだわりのお漬物。リンゴ酢を使った「おなす」は特に人気です。

MAP  
10

## 舞妓の茶本舗

まいこのちゃほんぽ

☎0120-71-0077

所 普賢寺上大門2-1 営 8:30~17:00 休 年末年始・お盆 P 有

日本茶AWARD2018にて最高賞を受賞した玉露が買える製茶工場直売店はココ! 囲炉裏のある店内で試飲もできます。

MAP  
11

## 普賢寺ふれあいの駅

ふげんじふれあいのえき

☎0774-62-4250

所 普賢寺小田垣内62-1 営 8:00~15:00 休 月・金曜日 P 有

地元の新鮮野菜や加工品を目当てに行列が出来る人気スポット! 午後には売り切れることが多いので、早めの訪問がおすすめ!

MAP  
13

## 西村幸太郎商店

にしむらこうたろうしょうてん

☎0774-62-0167

所 普賢寺打垣内17 営 8:30~18:00 休 年末年始・お盆 P 有

フレッシュなお茶の香りに癒される卸問屋さん。

MAP  
E

## 御菓子司 一方堂

おかしつかさ いっぽうどう

☎0774-62-0028

所 田辺中央2-1-29 営 9:00~19:00 休 水曜日 P 有

通販でも人気の栗を贅沢に使った銘菓「でこ栗」をはじめ、季節の新作和菓子も多数。

MAP  
K

## お茶の玉宗園

おちゃのぎょくそうえん

☎0774-64-2118

所 田辺中央5丁目2-1 (アル・プラザ京田辺内) 営 10:00~21:00 休 なし P 有

産地直売! 玉露をはじめ、宇治茶・甜茶などお土産にピッタリの品が大型ショッピングモールの内のお店で揃います。



## 京田辺豆知識

その3



## ひと味ちがう?! お墨付きの逸品!



京田辺市観光協会は、会員が製造・販売する「京田辺らしさ」を持ち合わせた自慢の逸品を「一休品」として認定しています。その多くが京田辺市でないと購入できず、観光で訪れる方からもおみやげとして人気です。認定商品には左上のラベルが貼られているので、店頭で要チェック!!



商品の詳しい内容はQRコードからチェック!



飲

DINNING

お酒も飲めるお店

贅

LUXE

とっておきのお店【いずれも要予約】

MAP  
B

## お好み焼 鉄板焼 ももたろう

おこのみやき てっばんやき ももたろう

☎0774-65-5617

所 河原食田10-69 営 11:30~24:00 休 月曜日 P 周辺コインP有

新田辺駅下車東側すぐに位置し、地元では「ももさん」の愛称で親しまれるお店。日替わりランチもありますよ。

MAP  
C

## ならびや

ならびや

☎0774-64-2922

所 河原食田6 営 18:00~22:00 休 日曜、祝日 P 周辺コインP有

開店15年以上の和食メインの人気店。掘りごたつ席でほっこり落ち着く空間も魅力です。

MAP  
D

## 2926 (ニクジロー)

にくじろう

☎0774-46-9057

所 河原食田43-8 ルーブルビル1F 営 16:00~22:00 休 不定休 P 周辺コインP有

カウンター席もあり、お一人様でも気軽に入れる焼肉店。お店の人気メニューはミックスホルモン。一皿でいろんなホルモンが楽しめます。

MAP  
G

## さまさま

さまさま

☎0774-63-2467

所 田辺中央1丁目5-2 ユニバーシティ丸光III F 営 昼は日曜・夜は不定休 営 昼11:00-14:00 夜17:00-24:00 (L.O. 23:30) P 周辺コインP有

リーズナブルなお値段で、ボリュームたっぷりのメニューに大満足！居酒屋さんながらランチもいただけるのも好評です。

MAP  
H

## 時代屋 京田辺店

じだいや きょうたなべてん

☎0774-64-6226

所 田辺中央1丁目4-6 営 17:00~翌1:00 休 なし P 周辺コインP有

炭火焼きの焼き鳥が絶品の居酒屋さん。珍しい地酒も豊富で、テント席で飲める京田辺店はファン多し！

MAP  
I

## 洋風居酒屋 AgoRA

ようふういざかや あごら

☎0774-63-3996

所 田辺中央6-4-2 営 17:30~24:00 (L.O.23:30) 休 火曜日 P あり

上品な苦味が特徴の玉露グリーンビールが飲めるのは、京都でここだけ！大人数なら貸切も可！

MAP  
4

## 大扇

だいせん

☎0774-62-0014

所 田辺奥ノ城5-3 営 昼/11:30~13:30 夜/17:00~ 休 水曜日 P 有

創業150年以上の老舗！四季折々の旬食材を用いた京料理が味わえ、春はたけのこ、秋は田辺なすと地元の名産も美味しくいただけます。

MAP  
5

## レストラン ルスティク

れすとらん るすていく

☎0774-46-9178

所 興戸宮ノ前80 営 17:00~22:00 (L.O.20:00) 休 月曜日 P 有

ご夫婦で営まれるフレンチレストラン。旬の食材を活かしたメニューに注目！

MAP  
L

## 魚為

うおため

☎0774-62-0012

所 田辺香脱6 営 10:00~20:00 休 水・祝日 P 有

## 一休とんち寿司

いっきゅうとんちすし

☎0774-62-0282

所 田辺南里6 営 11:00~21:00 休 水・祝日 P 有



「魚為」は京田辺で100年以上続く老舗で、一休寺納豆他地元特産品を使った一休弁当が有名。系列店の「一休とんち寿司」も50年以上親しまれている名店です。

MAP  
N

## 宇を茂

うおも

☎0774-62-0002

所 田辺南里5 営 11:00~21:30 休 不定休 P 有

厳選された海の幸や旬の野菜を使用した、上品でボリュームある松花堂弁当は絶品。





**MAP 1 SPA&HOTEL水春 松井山手**  
 すばあんどほてる すいしゅん まついやまて  
 【SPA】0774-62-1126 【ホテル】0774-62-1136

所 山手中央5-1 営【SPA】6:00~深夜2:00 【ホテル】チェックイン15:00 チェックアウト翌11:00 休 なし P 有

京田辺での宿泊ならこちらがおすすすめ。天然温泉源泉掛け流しを含む10種類のお風呂と心地よさを追求したお部屋で快適なひとときを満喫!趣の異なる2つのレストランも人気です。

**MAP 15 上方温泉 一休 京都本館**  
 かみがたおんせん いっきゅう きょうとほんかん  
 0774-54-1419

所 城陽市中芦原25-2 営 10:00~0:00 休 第二火曜日 P 有

京田辺市からほど近い、城陽市の100%天然温泉。露天風呂や岩盤浴などのリラクゼーション施設が充実し、入浴後はゆっくりお食事。

## ＼国宝も重文も／ 京田辺歴史探訪

京田辺市には歴史的な名刹がいっぱい！中でもおすすめ3スポットをピックアップしました。いずれの場所も観光シーズンには混雑が予想されますので、アクセスにはなるべくバスなど公共交通機関をご利用ください。



**文化財要 酬恩庵 一休寺**  
 Suonon Kkyuji

とんちでおなじみの一休さんが、88歳までの晩年25年間を過ごした臨濟宗大徳寺派の寺。本堂は重要文化財に、枯山水庭園は名勝として指定されています。

【MAP B-2】京田辺市新里の内 102  
 TEL: 0774-62-0193  
 拝観料: 500円 (中学生以下250円)  
 拝観時間: 9:00~17:00 無休 (宝物殿は9:30~16:30)  
 アクセス: JR「京田辺」駅より徒歩20分・近鉄「新田辺」駅より徒歩25分。  
 または近鉄「新田辺」駅より京阪バス「クレイン京都」行き乗車→「一休寺」下車すぐ

**国宝 大御堂 観音寺**  
 Oomidou Kannonji

今から約1300年前、天武天皇の勅願により開基された寺。ご本尊の「十一面観音立像」は、奈良時代に作られた大変貴重なもので、国宝にも指定されています。

【MAP B-3】京田辺市普賢寺下大門 13  
 TEL: 0774-62-0668  
 拝観料: 400円  
 拝観時間: 9:00~17:00 無休  
 アクセス: JRおよび近鉄各「三山木」駅より徒歩30分。  
 または奈良交通バス「普賢寺」停下車すぐ

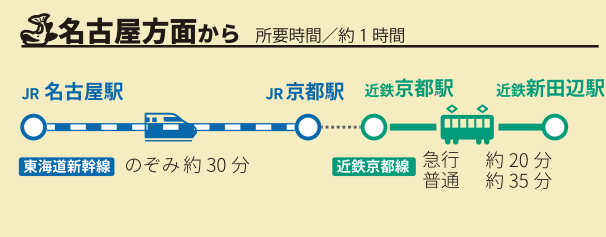
※秋にはライトアップや国宝夜間特別拝観があります。

**文化財要 開運山 寿宝寺**  
 Kaibunzan Jyunhouji

高野山真言宗の寺院である寿宝寺は、平安時代後期に造られ、実際に千本の手をお持ちの十一面千手千眼観音立像を有します。

【MAP C-4】京田辺市三山木塔ノ島 20  
 TEL: 0774-65-3422  
 拝観料: 300円  
 拝観時間: 9:00~17:00 無休  
 アクセス: JRおよび近鉄各「三山木」駅より徒歩5分

## 京田辺市へのアクセス ※掲載の所要時間は目安です。



魅力いっぱい！京田辺市の観光情報は [京田辺道中記](#)

制作／一般社団法人 京田辺市観光協会

※掲載の情報は予告なく変更される場合があります。  
 ※掲載の写真にはイメージ写真を含みます。

